

ÜBERSICHT TECHNISCHE DATEN:

Zulassung	Allgemeine bauaufsichtliche Zulassung Z-23.12-1973	
Zusammensetzung	EPS, Treibmittel, HBCD-freies Brandschutzmittel, Infrarotabsorber	
Anwendung	gemäß ABZ für Kerndämmung im zweischaligen Mauerwerk, wasserabweisend	
Einbau	staubfrei, passgenau und setzungssicher eingeblasen durch geschulte isofloc Fachbetriebe	
Fremdüberwachung	MFPA Leipzig	
Farbe	Hellgrau	
Form	Perle	
Größe	max. 6 mm Durchmesser	
Wärmeleitfähigkeit λ	0,033 W/(m · K) Bemessungswert	
Schüttdichte	20–25 kg/m ³ gemäß DIN EN 1097-3	
Einblasdichte	24–26 kg/m ³ gemäß DIN EN 1097-3	
Setzmaß gemäß Anwendungsgebiet „Kerndämmung“ (ABZ)	0 %	
Spezifische Wärmekapazität c	1000 J/(kg · K)	
Brandverhalten	D	E gem. DIN EN 13501-1-1:2010
	CH	BKZ 3
Formstabilität unter Temperatureinfluss	bis 69 °C	
Wasserdampfdiffusions-Widerstandszahl μ	5 gemäß DIN EN 12086	
Wiederverwertung	kann abgesaugt und wieder eingeblasen werden	
Lieferform	D	PE-Säcke mit 250 l und 500 l
	CH	PE-Säcke mit 250 l



Ihre Vorteile mit isofloc® pearl:

- Wärmeverluste und CO₂-Emissionen werden reduziert
- einfache Verarbeitung
- Behaglichkeit dank höherer Wand-Oberflächentemperatur
- vermindertes Schimmelpilzrisiko
- gut mit weiteren isofloc Dämmmaßnahmen kombinierbar
- Schulung und Ausbildung der Fachbetriebe

Gerne beantworten wir Ihre Fragen:

isofloc Dämmstatt GmbH
 Markgrafendamm 16
 D-10245 Berlin
 Telefon: +49 (0)30 2 93 94 – 0
 Fax: +49 (0)30 2 93 94 – 104
 E-Mail: info@isofloc.de
 Internet: www.isofloc.de

isofloc AG
 Soorpark
 CH-9606 Bütschwil
 Telefon: +41 (0)71 313 91 00
 E-Mail: info@isofloc.ch
 Internet: www.isofloc.ch

Viele zwischen 1900 und 1970 gebaute Häuser haben ein zweischaliges Mauerwerk. Die äußere Schale, in der Regel eine Klinkerfassade oder verputzte Mauerschale, dient dem Witterungsschutz. Dann folgt eine Luftschicht von 40–100 mm. Die innere Schale bildet normalerweise das tragende Mauerwerk. Über eine ungedämmte Außenwand geht viel wertvolle Heizenergie verloren. isofloc pearl schafft Abhilfe und wird einfach in den Raum zwischen den Mauern eingeblasen.



Einfache Verarbeitung

Für die Nachrüstung der zweischaligen Wandkonstruktionen wird das EPS-Dämmmaterial über Einblasbohrungen in der Vormauerschale eingeblasen und die Öffnungen werden mit farblich passendem Putz oder Mörtel wieder verschlossen. Durch diese Dämmmaßnahme sind große Energieeinsparungen möglich. Dank der effizienten Verarbeitung sind die Kosten der energetischen Verbesserung im Vergleich zu anderen Dämm Lösungen sehr gering.

Weitere Dämmmaßnahmen

Mit den materialtypischen Kennwerten von isofloc pearl werden in Deutschland selbst die strengen Energiesparvorgaben der EnEV und KfW eingehalten bzw. sogar unterschritten. In der Schweiz kann das Zweischalenmauerwerk mit einer zusätzlichen Dämmung die Anforderungen des Gebäudeprogramms erreichen, und Sie profitieren damit von Fördergeldern. Die Gesamtenergiebilanz des Gebäudes kann noch weiter optimiert werden, indem die isofloc pearl Dämmung mit weiteren isofloc Dämmmaßnahmen kombiniert wird.

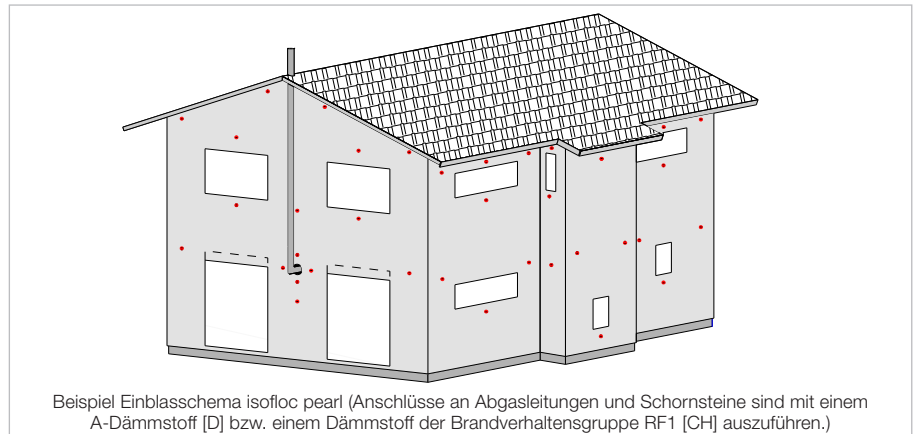
Ausführungsvoraussetzungen

Die Dämmstärken sollten mindestens 30 mm betragen. Das Mauerwerk ist auf Durchfeuchtung, Fugendichtig-

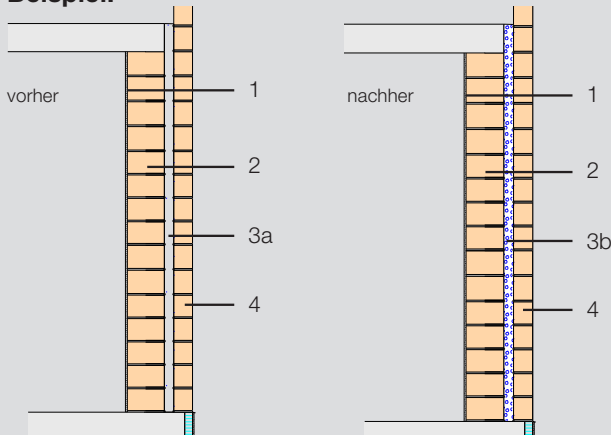
keit, Putzbeschaffenheit und Risse zu prüfen. Öffnungen zu angrenzenden Bauteilen (Ortgang, Traufe, Rollladenkästen, Steckdosen, Gurtwickler etc.) müssen geschlossen werden. Der direkte Kontakt mit wärmeerzeugenden Einbauten, Feuerstätten und Abgasanlagen (Kaminen) ist zu vermeiden bzw. die erforderlichen Abstände sind einzuhalten.

Großes Einsparpotential

Die für die Herstellung von isofloc pearl verbrauchte Energie wird innerhalb weniger Monate durch die Dämmeffekte amortisiert, die Investitionskosten machen sich innerhalb weniger Jahre bezahlt. Die Wärmeverluste und CO₂-Emissionen durch die Außenwand werden um bis zu 80 % reduziert.



Beispiel:



Dämmdicke cm	U-Wert vorher W/(m ² · K)	U-Wert nachh. W/(m ² · K)
4	2,74	0,63
6	2,74	0,45
8	2,74	0,36
10	2,74	0,30

Legende:

- 1 1,5 cm Kalkzementputz
- 2 17,5 cm Mauerziegel
Lambda 0,99 W/(m · K)
- 3a belüftete Luftschicht (var.)
- 3b isofloc pearl (var.)
- 4 11,5 cm Vormauerziegel

Unsere Mitarbeiter der technischen Hotline stehen Ihnen gerne für objektspezifische bauphysikalische Berechnungen, Kalkulationen und Unterstützung bei Ausschreibungen zur Verfügung.